

РЕКЛАМА  
В МЕТРО 2017

## ВИЗУАЛИЗАЦИЯ ЛИПКОЙ АППЛИКАЦИИ В ВАГОНАХ

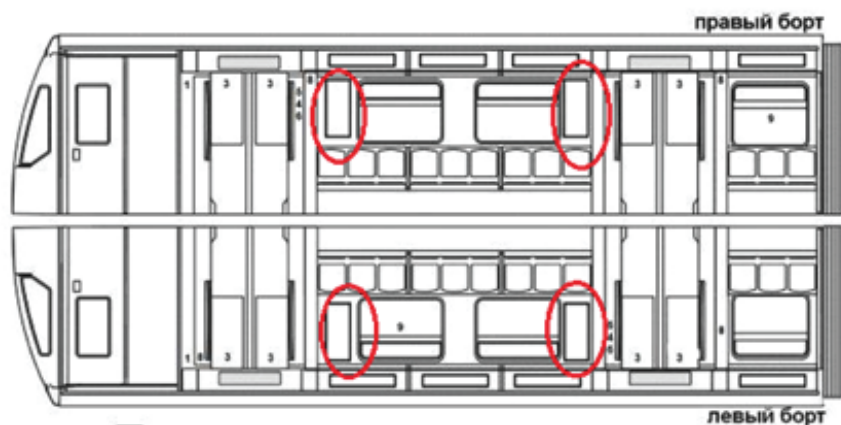


Стикер на панели в вагоне  
типа «Номерной 81-714.5»

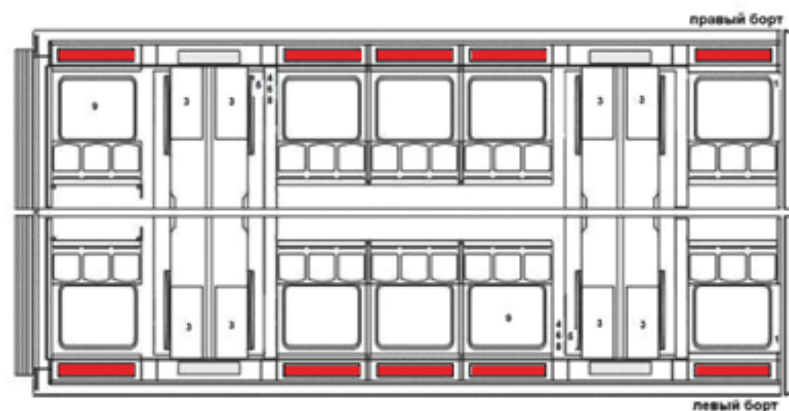


Стикер в простенке в вагоне  
типа «Номерной 81-714.5»

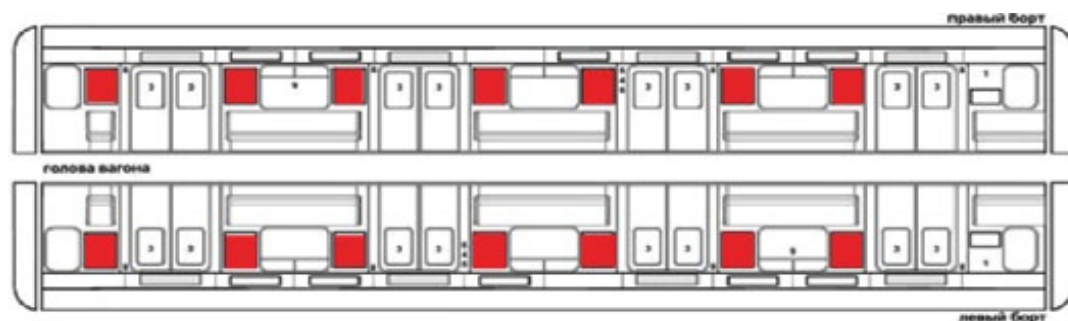
## ЛИПКАЯ АППЛИКАЦИЯ



рекламный стикер (простенок) 38x80 см  
(Русич-4)



рекламный стикер (панель) 75x12 см  
(Русич-4, Еж/Номерные, Яуза, Ока)



рекламный стикер (простенок) 60x72 см  
(Еж/Номерные, Яуза, Ока)

## ПРАЙС-ЛИСТ

ЛИПКАЯ АППЛИКАЦИЯ (СТИКЕРЫ) В ВАГОНАХ МОСКОВСКОГО МЕТРО  
(Стоимость указана с учетом НДС 18%, в руб.)

Линии метро	Стоимость одного рекламного места в месяц, для рекламной кампании, руб.			
	60x72 см, простенок	38x80 см, простенок	75x12 см, на панели	Пакеты рекламных мест*
ЗАМОСКВОРЕЦКАЯ, КАХОВСКАЯ	14 000	-	4 000	209/418/837, 90x50 см – 197/394/788
СОКОЛЬНИЧЕСКАЯ	14 000	-	4 000	124/249/499
ТАГАНСКО- КРАСНОПРЕСНЕНСКАЯ	14 000	-	4 000	191/383/766 90x50 см – 149/299/598
КАЛУЖСКО-РИЖСКАЯ	14 000	-	4 000	189/378/757
СЕРПУХОВСКО- ТИМИРЯЗЕВСКАЯ	14 000	14 000	4 000	60x72см – 210/419/839 38x80 см – 21 75x12см – 225/449/899 90x50 см – 51/103
КАЛИНИНСКАЯ	14 000	-	4 000	62/124/248
ЛЮБЛИНСКАЯ	14 000	-	4 000	147/295/590; 90x50 см – 138/277/554
КОЛЬЦЕВАЯ	-	18 200	5 200	90/180 по запросу**
ФИЛЕВСКАЯ	14 000	-	4 000	30, 75x12см – 52/105/210
БУТОВСКАЯ	-	14 000	4 000	24/48
АРБАТСКО-ПОКРОВСКАЯ	14 000	14 000	4 000	75x12см – 155/311 60x72 см – 10 38x80 см – 104

### \* Описание пакетов:

Максимальный 100%  
(в каждом вагоне состава конкретного формата)  
Оптимальный 50 %  
(в 50 % вагонов состава конкретного формата)  
Минимальный 25%  
(в 25 % вагонов состава конкретного формата)

\*\* Продажа кольцевой линии осуществляется по индивидуальному запросу.

\*\*\* При проведении рекламной кампании сроком менее одного месяца, ее стоимость увеличивается в 1,15 раз.

Под месяцем понимается календарный месяц. Расчет стоимости рекламной кампании, срок которой не кратный 1 (Одному) месяцу, производится исходя из того, что месяц равен 30 (Тридцати) дням.

Минимальный срок рекламной кампании – 15 календарных дней.

## ВИЗУАЛИЗАЦИЯ ЩИТОВ НА ЭСКАЛАТОРНЫХ СВОДАХ





## ЩИТЫ НА ЭСКАЛАТОРНЫХ СВОДАХ МОСКОВСКОГО МЕТРО

### СТАНЦИИ 1-Й ГРУППЫ:

- **Все станции в пределах Кольцевой линии и ее пересадочные, а так же:**

- Авиамоторная
- Алексеевская
- Бауманская
- ВДНХ
- Дмитровская
- Достоевская
- Крестьянская застава
- Марьяна роща
- Международная
- Петровско-Разумовская
- Рижская
- Римская
- Семеновская
- Спортивная
- Сретенский бульвар
- Тимирязевская
- Трубная
- Университет
- Фрунзенская
- Шаболовская

### СТАНЦИИ 2-Й ГРУППЫ:

- **Станции, не вошедшие в 1-ю группу**

- Динамо
- Достоевская
- Крестьянская застава
- Марьяна роща
- Парк победы
- Римская
- Спортивная



## ПРАЙС-ЛИСТ

ЩИТЫ НА ЭСКАЛАТОРНЫХ СВОДАХ МОСКОВСКОГО МЕТРО  
(Стоимость указана с учетом НДС 18%, в руб.)

Размер щита (м)	Стоимость одного рекламного места в месяц	
	Станции 1-й группы	Станции 2-й группы
1,8 x1,2	80 000	60 000

\* Цены актуальны до 01. 03. 2017 г.

## ВИЗУАЛИЗАЦИЯ БРЕНДИРОВАНИЯ ВАГОНОВ





## ПРАЙС-ЛИСТ

ЛИПКАЯ АППЛИКАЦИЯ (СТИКЕРЫ) В ВАГОНАХ МОСКОВСКОГО МЕТРО  
(Стоимость указана с учетом НДС 18%, в руб.)

Линии метро	Стоимость брендирования 1 состава (1 месяц), руб.
ЗАМОСКВОРЕЦКАЯ КАХОВСКАЯ	1 500 000
СОКОЛЬНИЧЕСКАЯ	1 500 000
ТАГАНСКО-КРАСНОПРЕСНЕНСКАЯ	1 500 000
КАЛУЖСКО-РИЖСКАЯ	1 500 000
ЛЮБЛИНСКАЯ	1 500 000
ФИЛЕВСКАЯ	1 500 000
АРБАТСКО-ПОКРОВСКАЯ	1 500 000

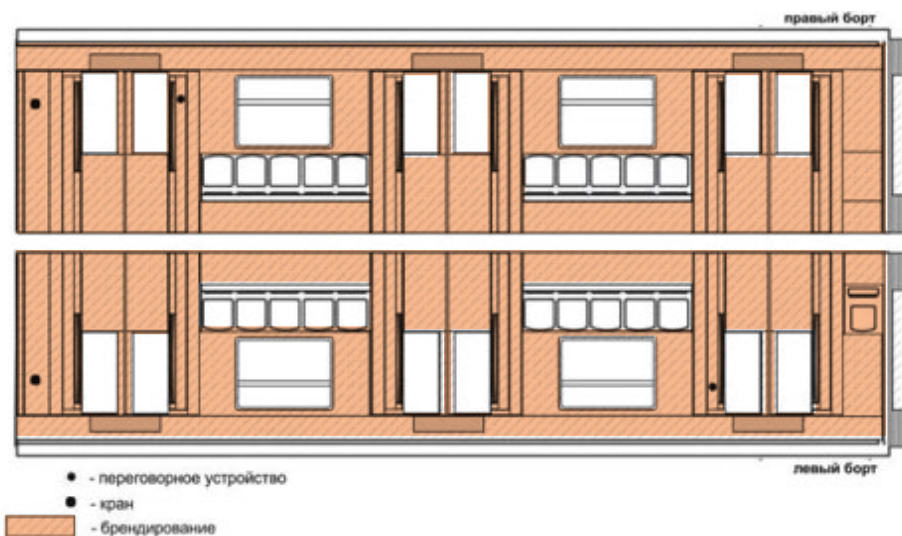
## ВИЗУАЛИЗАЦИЯ ПОЛНОГО ВНУТРЕННЕГО БРЕНДИРОВАНИЯ ВАГОНОВ



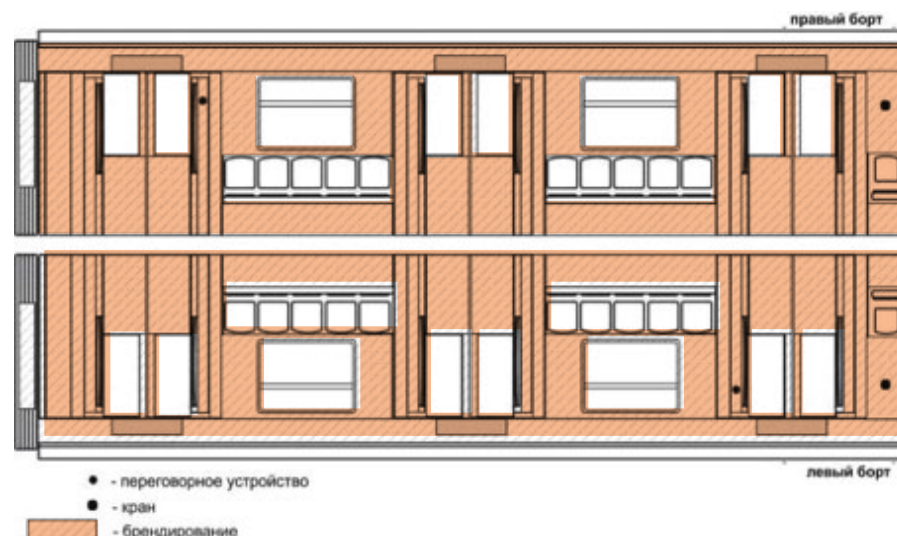
# ЛИПКАЯ АППЛИКАЦИЯ – БРЕНДИРОВАНИЕ ПОДВИЖНОГО СОСТАВА

Внутреннее брендрование:

## Первая секция



## Вторая секция

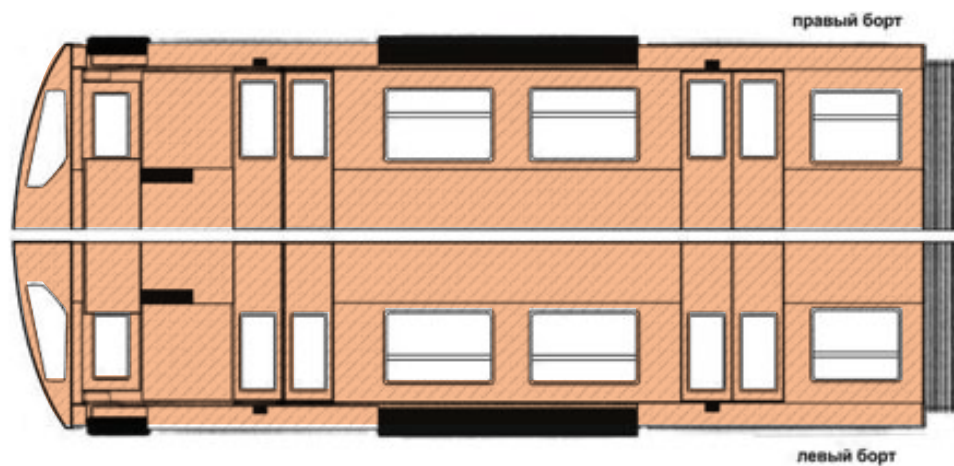


Вагон типа «Русич»,  
общая площадь составляет 557 кв. м.

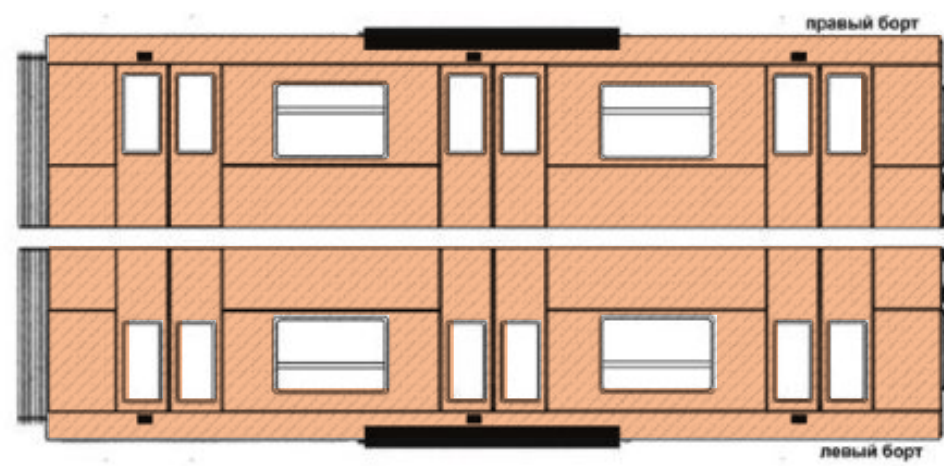
# ЛИПКАЯ АППЛИКАЦИЯ – БРЕНДИРОВАНИЕ ПОДВИЖНОГО СОСТАВА

Внутреннее брендрование:

**Первая секция**



**Вторая секция**



Вагон типа «Русич»,  
общая площадь составляет 583 кв. м.

## ВИЗУАЛИЗАЦИЯ ВНЕШНЕГО БРЕНДИРОВАНИЯ ВАГОНОВ





## ПРАЙС-ЛИСТ

Полное брендирование состава Кольцевой линии Московского метро

Стоимость одного состава в месяц, с НДС, руб.	
ВНУТРЕННЕЕ БРЕНДИРОВАНИЕ	ВНЕШНЕЕ БРЕНДИРОВАНИЕ
по запросу	по запросу

\* По индивидуальному запросу возможно введение иных линий метро для полного брендирования составов.



**Europe Advertizing**  
Рекламное агентство

Больше  
информации  
на нашем  
сайте:

[www.euro-adv.ru](http://www.euro-adv.ru)

8 495 788 7003

СПАСИБО ЗА ВНИМАНИЕ!

